

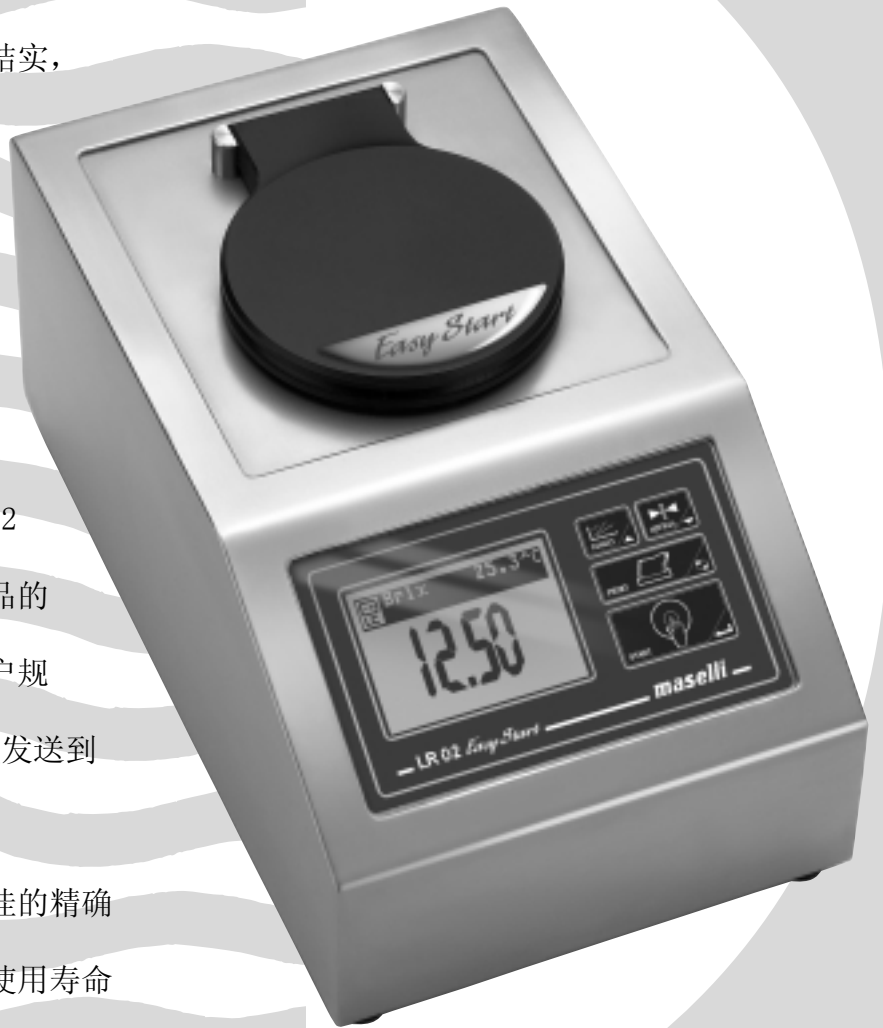
# LR02

## Easy Start

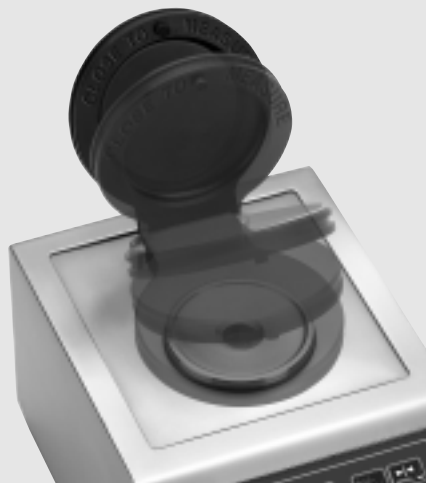
### 实验室浓度分析折光仪

具有微处理器的LR02 “Easy Start” 是玛萨利公司的最新实验室设备。LR02结实，精确，小巧，易用。由电池供电且具有便于携带的把手，使LR02不需连接电源就可以轻易使用。LR02的防水键盘和不锈钢外壳使其可以安全的在生产车间使用。仅简单地盖上盖子，不需按任何按键，LR02 “Easy Start” 折光仪就可测量样品的折射率并计算它的浓度（糖度或用户规定），将信息显示在LCD上并将数值发送到打印机或PC上。

分析仪使用最先进的技术并确保最佳的精确度与可靠性，比如蓝宝石棱镜，长使用寿命的LED光源以及高分辨率CCD光学传感器。其主要应用领域是食品、饮料、化学、药品、石化和纺织业。



# 详细资料



## 技术规格

### 测量极限:

1.3330 ~ 1.5318 nD (0 ~ 95 Brix)

### 精确度:

(1.3330 ~ 1.3811 nD) :  $\pm 0.00007$  nD

(0 ~ 30 Brix) :  $\pm 0.05$  Brix

(>1.3811 ~ 1.5318 nD) :  $\pm 0.0014$  nD

(>30 ~ 95 Brix) :  $\pm 0.1$  Brix

### 测量规格:

(5参数)

-nD

-糖度“Brix” (涉及 nD / Brix ICUMSA 1974 换算表)

-HFCS42 特别的 iso-glucose 单位

-HFCS55 特别的 iso-glucose 单位

-1 组可设置的“用户”单位

### 温度补偿:

-自动 + 5 °C ~ + 45 °C

-用于用户单位的话, 用户能自行设置温度补偿值

### 连接:

-RS232连接PC或打印机

### 电源:

外部电源供电:

-AC 输入115 / 230V  $\pm 10\%$  50~60Hz

-DC 输出 7.5V 420mA

-AC 115/230V  $\pm 10\%$  50~60Hz 10VA

### 电池:

-电池需要 5  $\times$  1.5V 电池

或 5  $\times$  1.2V 2000mAh

## 外型结构

### 测量棱镜:

人造蓝宝石

### 光源:

高功率LED电子补偿

### 折射率测量元件:

高分辨率CCD

### 温度测量元件:

内置Pt1000控制

### 界面:

防损聚酯膜触摸式键盘

### 显示器:

背光LCD显示 128  $\times$  24

### 语言:

显示菜单和信息可以选择5种语言

### 构造:

-外壳304 AISI不锈钢

-IP65 (EN60529)

### 重量:

6 kg

### 样品体积:

最少1毫升

### 与产品接触的材料:

-316 AISI不锈钢

-人造蓝宝石

-聚四氟乙烯 (PTFE)

(也有其它选项)

### 除湿:

设备的光学组件依靠分子筛干燥滤筒进行干燥

### 附件:

- 电池盒

- 外部电池充电器

- 图象或印卷打印机



MASELLI MISURE s.p.a.

· STABILIMENTO  
· UFFICI AMMINISTRATIVI  
· UFFICIO VENDITE INDUSTRIA

43100 Parma - Italy

Via Baganza 4/3

Tel. +39.0521.257411

Fax +39.0521.250484

info@masellimisure.com

www.masellimisure.com

· UFFICIO VENDITE ENOLOGIA

20124 Milano - Italy

Via Cornalia, 19

Tel. +39.02.6702432

+39.02.6702493

Fax +39.02.66981993

enoit@masellimisure.com

enoexport@masellimisure.com

 **maselli**  
**misure**  
PROCESS ANALYZERS

